



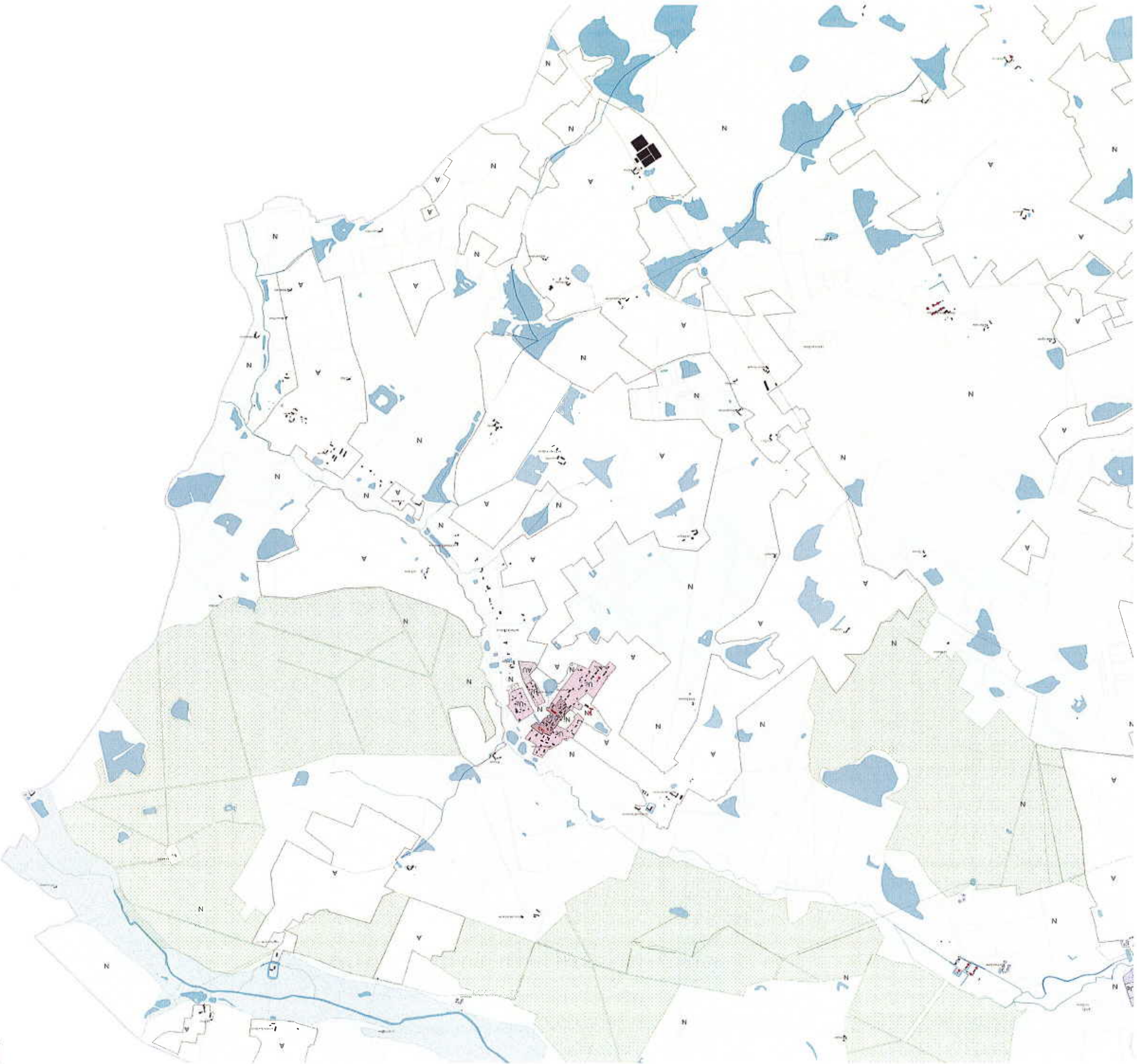
PIÈCE 4.3

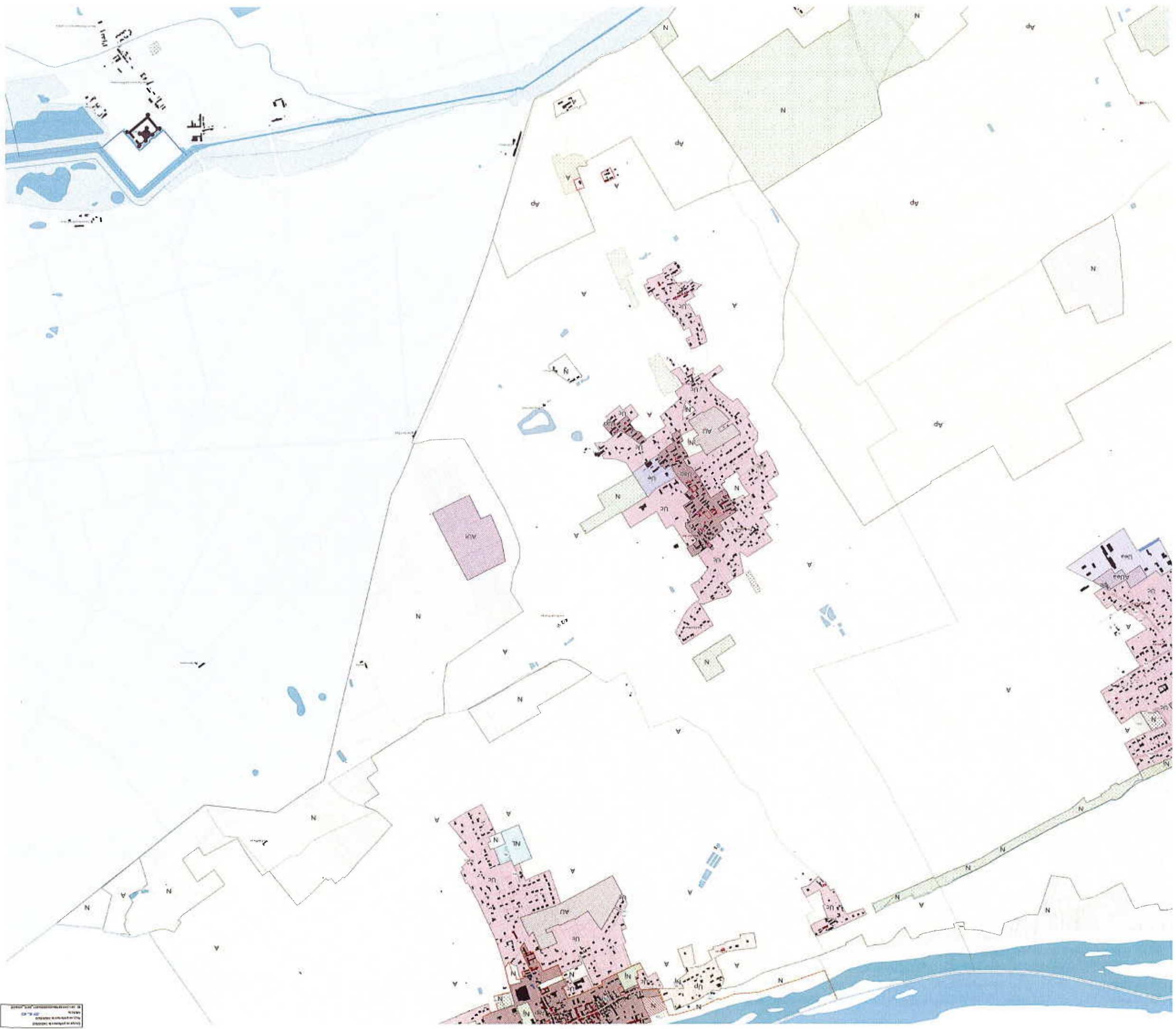
PLAN DE ZONAGE - VUES COMMUNALES

Commune : Bury



- Qualité architecturale, urbaine et paysagère
- Q1 - Qualité architecturale, urbaine et paysagère
 - Q2 - Qualité architecturale, urbaine et paysagère
 - Q3 - Qualité architecturale, urbaine et paysagère
 - Q4 - Qualité architecturale, urbaine et paysagère
 - Q5 - Qualité architecturale, urbaine et paysagère
 - Q6 - Qualité architecturale, urbaine et paysagère
 - Q7 - Qualité architecturale, urbaine et paysagère
 - Q8 - Qualité architecturale, urbaine et paysagère
 - Q9 - Qualité architecturale, urbaine et paysagère
 - Q10 - Qualité architecturale, urbaine et paysagère
 - Q11 - Qualité architecturale, urbaine et paysagère
 - Q12 - Qualité architecturale, urbaine et paysagère
 - Q13 - Qualité architecturale, urbaine et paysagère
 - Q14 - Qualité architecturale, urbaine et paysagère
 - Q15 - Qualité architecturale, urbaine et paysagère
 - Q16 - Qualité architecturale, urbaine et paysagère
 - Q17 - Qualité architecturale, urbaine et paysagère
 - Q18 - Qualité architecturale, urbaine et paysagère
 - Q19 - Qualité architecturale, urbaine et paysagère
 - Q20 - Qualité architecturale, urbaine et paysagère
 - Q21 - Qualité architecturale, urbaine et paysagère
 - Q22 - Qualité architecturale, urbaine et paysagère
 - Q23 - Qualité architecturale, urbaine et paysagère
 - Q24 - Qualité architecturale, urbaine et paysagère
 - Q25 - Qualité architecturale, urbaine et paysagère
 - Q26 - Qualité architecturale, urbaine et paysagère
 - Q27 - Qualité architecturale, urbaine et paysagère
 - Q28 - Qualité architecturale, urbaine et paysagère
 - Q29 - Qualité architecturale, urbaine et paysagère
 - Q30 - Qualité architecturale, urbaine et paysagère
 - Q31 - Qualité architecturale, urbaine et paysagère
 - Q32 - Qualité architecturale, urbaine et paysagère
 - Q33 - Qualité architecturale, urbaine et paysagère
 - Q34 - Qualité architecturale, urbaine et paysagère
 - Q35 - Qualité architecturale, urbaine et paysagère
 - Q36 - Qualité architecturale, urbaine et paysagère
 - Q37 - Qualité architecturale, urbaine et paysagère
 - Q38 - Qualité architecturale, urbaine et paysagère
 - Q39 - Qualité architecturale, urbaine et paysagère
 - Q40 - Qualité architecturale, urbaine et paysagère
 - Q41 - Qualité architecturale, urbaine et paysagère
 - Q42 - Qualité architecturale, urbaine et paysagère
 - Q43 - Qualité architecturale, urbaine et paysagère
 - Q44 - Qualité architecturale, urbaine et paysagère
 - Q45 - Qualité architecturale, urbaine et paysagère
 - Q46 - Qualité architecturale, urbaine et paysagère
 - Q47 - Qualité architecturale, urbaine et paysagère
 - Q48 - Qualité architecturale, urbaine et paysagère
 - Q49 - Qualité architecturale, urbaine et paysagère
 - Q50 - Qualité architecturale, urbaine et paysagère





Quatre architecturale, urbaine et paysagère

- Q1 - Zone de paysage urbain (Paysage Urbain) (100% de couvert végétal)
- Q2 - Zone de paysage rural (Paysage Rural) (100% de couvert végétal)
- Q3 - Zone de paysage naturel (Paysage Naturel) (100% de couvert végétal)
- Q4 - Zone de paysage protégé (Paysage Protégé) (100% de couvert végétal)

Matrice Fonctionnelle

- M1 - Zone d'habitat individuel (Habitat Individuel)
- M2 - Zone d'habitat collectif (Habitat Collectif)
- M3 - Zone d'habitat mixte (Habitat Mixte)
- M4 - Zone d'habitat rural (Habitat Rural)
- M5 - Zone d'habitat naturel (Habitat Naturel)

Autres zones

- N - Zone naturelle (Zone Naturelle)
- Ap - Zone agricole (Zone Agricole)
- A - Zone agricole protégée (Zone Agricole Protégée)
- Uc - Zone d'habitat collectif (Habitat Collectif)
- Ud - Zone d'habitat individuel (Habitat Individuel)
- Ue - Zone d'habitat mixte (Habitat Mixte)
- Ur - Zone d'habitat rural (Habitat Rural)
- Uv - Zone d'habitat naturel (Habitat Naturel)

Autres symboles

- Zone de protection des monuments historiques
- Zone de protection des sites naturels
- Zone de protection des paysages
- Zone de protection des sites culturels
- Zone de protection des sites industriels
- Zone de protection des sites militaires
- Zone de protection des sites nucléaires
- Zone de protection des sites aéronautiques
- Zone de protection des sites maritimes
- Zone de protection des sites fluviaux
- Zone de protection des sites lacustres
- Zone de protection des sites forestiers
- Zone de protection des sites agricoles
- Zone de protection des sites ruraux
- Zone de protection des sites urbains
- Zone de protection des sites périurbains
- Zone de protection des sites littoraux
- Zone de protection des sites littoraux protégés
- Zone de protection des sites littoraux sensibles
- Zone de protection des sites littoraux vulnérables
- Zone de protection des sites littoraux à risque
- Zone de protection des sites littoraux à haute valeur patrimoniale
- Zone de protection des sites littoraux à haute valeur scientifique
- Zone de protection des sites littoraux à haute valeur culturelle
- Zone de protection des sites littoraux à haute valeur économique
- Zone de protection des sites littoraux à haute valeur sociale
- Zone de protection des sites littoraux à haute valeur environnementale
- Zone de protection des sites littoraux à haute valeur paysagère
- Zone de protection des sites littoraux à haute valeur touristique
- Zone de protection des sites littoraux à haute valeur récréative
- Zone de protection des sites littoraux à haute valeur éducative
- Zone de protection des sites littoraux à haute valeur scientifique
- Zone de protection des sites littoraux à haute valeur culturelle
- Zone de protection des sites littoraux à haute valeur économique
- Zone de protection des sites littoraux à haute valeur sociale
- Zone de protection des sites littoraux à haute valeur environnementale
- Zone de protection des sites littoraux à haute valeur paysagère
- Zone de protection des sites littoraux à haute valeur touristique
- Zone de protection des sites littoraux à haute valeur récréative
- Zone de protection des sites littoraux à haute valeur éducative

COMMUNAUTÉ DE COMMUNES DU GRAND CHAMBORD
PLAN LOCAL D'URBANISME INTERCOMMUNAL
PIÈCE 4.3
PLAN DE ZONAGE - VUES COMMUNALES
 Échelle : Mètres
 Date de mise à jour : 02 Mars 2022



COMMUNAUTÉ DE COMMUNES DU GRAND CHAMBORD
PLAN LOCAL D'URBANISME INTERCOMMUNAL



Échelle : Mètres
 Date de mise à jour : 02 Mars 2022

**PLAN LOCAL D'URBANISME
INTERCOMMUNAL**

COMMUNAUTÉ DE COMMUNES DU GRAND CHAMBORD



Pièce 4.3

PLAN DE ZONAGE – VUES COMMUNALES
Commune : Saint-Denis-Loire

COPIE D'AMBIENT
Mise à jour : 12 mai 2023
Logo de la communauté de communes et autres partenaires.

- Délimitation de zone
- Usp - Zone urbaine patrimoniale
- Ua - Zone urbaine patrimoniale ou zone de ville de plein air
- Uv - Zone périurbaine des bourgs et des villages, et hameaux
- Ue - Zone urbaine paysagée
- Uo - Zone urbaine réservée principalement aux constructions à caractère commercial
- Uic - Secteur d'activités commerciales et artisanales
- Uil - Secteur d'activités commerciales
- AU - Zone de développement urbain
- AUa - Zone de développement urbain destinée principalement aux constructions à caractère commercial
- AUc - Secteur d'urbanisme local artisanal et agricole
- AUd - Secteur d'urbanisme local artisanal et commercial
- AUe - Zone d'urbanisme local artisanal et agricole
- AUf - Zone d'urbanisme local artisanal et agricole
- AUg - Secteur d'urbanisme local à caractère touristique en lien avec les gites
- AUh - Secteur d'urbanisme local à caractère touristique en lien avec les chambres d'hôtes et gîtes
- A - Zone à vocation agricole
- Ap - Secteur agricole paysager
- F - Zone forestière
- N - Secteur de nature
- Nc - Secteur de nature
- Nk - Secteur de nature national de Charente
- Nj - Secteur de nature
- Nl - Secteur national de nature
- Np - Secteur de développement de projets paysagers

- Qualité architecturale, urbaine et paysagère
- Réserve de patrimoine bâti (article 131-13 du Code de l'Urbanisme)
 - Espace remarquable (articles 132-1 à 132-4 du Code de l'Urbanisme)
 - Tour de pierre (articles 131-23 du Code de l'Urbanisme)
 - Zone agricole protégée (article 112-2 du Code Rural)
 - Sites d'alimentation

- Mixité fonctionnelle
- Commerce à proximité (articles 131-18 du Code de l'Urbanisme)
 - Mixité d'usage ou d'usage de proximité (articles 131-17 et 131-18 du Code de l'Urbanisme)
 - Emplacement réservé (article 131-41 du Code de l'Urbanisme)
 - Orientation d'Aménagement et de Programmation (articles 131-6 à 131-7 du Code de l'Urbanisme)
 - Noyau de 2 km de rayon de l'urbanisme local de cette commune de production d'énergie
 - Périmètre des Zones de Protection du Patrimoine Architectural, Urbain et Paysager (ZPPAUP)
 - Zone non qualifiée
 - Surface bâtie
 - Surface bâtie
 - Surface bâtie
 - Surface bâtie
 - Surface bâtie

