

2026  
2<sup>e</sup> édition

# 1000

*premiers jours et* 

EN GRAND CHAMBORD

Retrouvez les professionnels de la petite enfance  
et de la périnatalité sur votre territoire





“

**Patrick Marion,**

Vice-président Cohésion sociale  
et services à la population

*Les 1000 premiers jours dans la vie d'un enfant et celle d'un parent représentent une période fondamentale. C'est pourquoi, la Communauté de communes du Grand Chambord a souhaité vous proposer un livret dédié à la Petite enfance et à la Périnatalité. Ce guide est à destination des parents, des futurs parents et des professionnels travaillant auprès de jeunes enfants.*

*Dans le livret « 1000 premiers jours et + en Grand Chambord », vous retrouverez les contacts des services et des personnes-ressources disponibles sur votre territoire. Vous aurez également accès à des renseignements sur les divers modes d'accueil du jeune enfant (crèches, Relais Petite Enfance, accueils de loisirs...), ainsi que sur les services et les associations de soutien à la parentalité pour toute question liée à l'éducation, l'allaitement, l'accompagnement de l'enfant et de son parent.*

*Ce guide a pour objectif de simplifier l'accès aux structures présentes sur le territoire du Grand Chambord ou à proximité, pour vous aider dans votre rôle de parent et faciliter vos démarches.*



**Clara de Bort,**

Directrice générale de l'Agence Régionale  
de Santé Centre-Val de Loire

*L'Agence Régionale de Santé (ARS) s'engage dans le déploiement de la stratégie des 1000 premiers jours aux côtés de tous les partenaires et acteurs de terrain, et dans ce cadre, soutient la réalisation du guide « 1000 premiers jours » sur le territoire du Grand Chambord.*

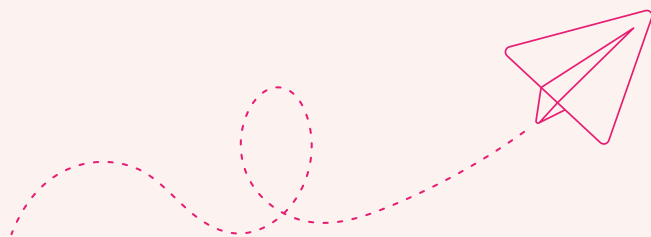
*La période des 1000 premiers jours est ce moment de vie qui court de la grossesse aux deux ans révolus du bébé. Il s'agit d'une part d'une période clef pour le développement de l'enfant, sa santé et celle de l'adulte qu'il deviendra, et d'autre part, d'un grand chamboulement pour les parents : il convient donc de les accompagner au mieux et en proximité pour répondre à leurs besoins. Ce guide s'inscrit pleinement dans ce besoin d'accompagnement et d'information.*

*L'inscription de cette initiative dans le cadre d'un dispositif de coordination territoriale est essentielle pour garantir à la fois l'ancrage avec les besoins et les ressources/acteurs de terrain, mais également l'esprit pluriel des 1000 premiers jours. Un grand bravo pour cette réalisation !*

”

# Sommaire

Services & associations de soutien à la parentalité.....	4
Lieux d'Accueil Enfant-Parent (LAEP).....	12
Établissements d'Accueil du Jeune Enfant (EAJE).....	16
Relais Petite Enfance (RPE).....	18
Accueils de Loisirs Sans Hébergement (ALSH).....	20





## SERVICES & ASSOCIATIONS DE SOUTIEN À LA PARENTALITÉ

.....  
INFORMATION - PRÉVENTION - AIDES (ÉDUCATIVES, FINANCIÈRES)  
ORIENTATION VERS LES SERVICES OU LES PERSONNES-RESSOURCES

### STRUCTURE

### DESCRIPTION

### CONTACT

#### Soutien à la parentalité

#### Tout P'tits 41



Association qui porte la « Maison des 1000 premiers jours » : soutien à la parentalité et à l'allaitement maternel, pour jeunes parents et futurs parents.

- 📍 Bâtiment 84 – Maison des Générations et de la Culture  
31 rue de Candy - 41250 Bracieux
- ☎ 06 67 08 50 90
- ✉ [toutptits41@gmail.com](mailto:toutptits41@gmail.com)
- 🌐 [toutptits41.wixsite.com/site](http://toutptits41.wixsite.com/site)
- 📘 [Tout p'tits 41](#)
- 📷 [toutptits41](#)



Véhicule aménagé « La Maison qui roule »,  
pour se rendre aux permanences.

## FOCUS

*Françoise et Élodie vous accueillent, sur ou sans rendez-vous, pour vous accompagner durant les 1000 premiers jours de votre enfant (du 4<sup>e</sup> mois de grossesse jusqu'à ses 2 ans).*

### Les services proposés par l'association :

- Des permanences à Bracieux les lundis après-midi et les vendredis matin pour poser vos questions autour de la parentalité et de l'allaitement.
- Un Lieu d'Accueil Enfant-Parent (LAEP) itinérant avec des permanences sur des communes du Grand Chambord.
- Des ateliers, tout au long de l'année, comme « Les gestes qui sauvent », « Tout p'tit café », des ateliers de motricité accompagnés par des professionnels de santé, etc.
- Un réseau de professionnels de santé et médico-sociaux.

## STRUCTURE

### Protection Maternelle Infantile (PMI)

Service du Conseil départemental de Loir-et-Cher



## DESCRIPTION

Ce service propose un soutien et un accompagnement par une sage-femme, pour les femmes enceintes à partir du 4<sup>e</sup> mois de grossesse.

Le Service Prévention Santé PMI propose des consultations de puéricultrice aux parents d'enfants âgés de 0 à 6 ans.

Ce service offre également des conseils relatifs à la prévention, à la santé de l'enfant, à la parentalité et accompagne la relation enfant/parent.

Consultations sur rendez-vous par la puéricultrice de secteur :

- Le 1<sup>er</sup> mardi matin du mois, à l'Espace social des Docteurs Morel à Saint-Laurent-Nouan
- Le 1<sup>er</sup> vendredi matin du mois, à la Médiathèque de Huisseau-sur-Cosson
- Un vendredi par mois, à la Maison Départementale des Solidarités (MDS) à Bracieux

## CONTACT

### Prise d'informations :

📍 34 avenue Maunoury  
41000 Blois (Porte D)

☎ 02 54 58 54 78

🌐 [departement41.fr/annuaire/protection-maternelle-et-infantile-pmi](http://departement41.fr/annuaire/protection-maternelle-et-infantile-pmi)

### Prise de rendez-vous PMI :

☎ 06 81 00 57 86  
07 87 65 75 94

✉ [consultationpmi.centre@departement41.fr](mailto:consultationpmi.centre@departement41.fr)

### Lieux des consultations :

📍 Espace social des Docteurs Morel  
2 route de Blois  
41220 Saint-Laurent-Nouan

📍 Médiathèque  
de Huisseau-sur-Cosson  
274 route de Chambord  
41350 Huisseau-sur-Cosson

📍 MDS à Bracieux  
31 A rue de Candy  
41250 Bracieux

### Enfance, famille

Service du Conseil départemental de Loir-et-Cher



Le site Internet du Conseil départemental 41 propose une plateforme pour accéder aux informations essentielles et effectuer diverses démarches liées aux aides éducatives, à l'adoption, aux modes d'accueil...

📍 34 avenue Maunoury  
41000 Blois (Porte D)

☎ 02 54 58 54 74

✉ [sec.enfance@departement41.fr](mailto:sec.enfance@departement41.fr)

🌐 [departement41.fr/au-quotidien/solidarites/bien-vivre-son-enfance-et-sa-parentalite](http://departement41.fr/au-quotidien/solidarites/bien-vivre-son-enfance-et-sa-parentalite)

## STRUCTURE

## DESCRIPTION

## CONTACT

### CAF de Loir-et-Cher



La CAF vous informe sur :

- Les démarches liées à la grossesse.
- Les aides financières de la CAF.
- Les aides financières et dispositifs complémentaires.
- Le Service d'Accompagnement aux Familles : accompagnement temporaire des familles dans les relations parents-enfants, organisation ou entretien de la maison, lors d'événements pouvant perturber l'équilibre familial (grossesse, naissance, adoption, séparation, maladie ou décès).

- 📍 6 rue Louis Armand  
41000 Blois
- ☎ 02 54 52 62 10
- 🌐 [caf.fr/allocataires/aides-et-demarches](http://caf.fr/allocataires/aides-et-demarches)

### MSA Berry-Touraine



La MSA accompagne les familles relevant du régime agricole.

- 📍 19 avenue de Vendôme  
41000 Blois
- 🌐 [berry-touraine.msa.fr/lfp/famille/paje](http://berry-touraine.msa.fr/lfp/famille/paje)
- ☎ 02 54 44 87 87

### Union Départementale des Associations Familiales de Loir-et-Cher (UDAF 41)



L'UDAF propose notamment un service de soutien à la parentalité et met en place des ateliers pour les parents et entre parents-enfants à Blois.

- 📍 45 avenue du Maréchal Maunoury  
41000 Blois
- ✉ [communication@udaf41.org](mailto:communication@udaf41.org)
- Espace Familles-Parentalité :
- ☎ 02 36 23 22 20

## STRUCTURE

### Centre d'Hébergement et d'Accompagnement Social CHRS Lataste



## DESCRIPTION

Le Centre d'Hébergement et d'Accompagnement Social pour les femmes en difficulté s'engage à fournir un soutien complet (accueil, logement, accompagnement et insertion sociale).

## CONTACT

- 📍 4 rue Foyer Lataste  
41500 Mer
- ☎ 02 54 81 01 34
- ✉ [chrslataste@emmaus.asso.fr](mailto:chrslataste@emmaus.asso.fr)
- 🌐 [emmaus-solidarite.org](http://emmaus-solidarite.org)

### Centre Départemental de l'Enfance et de la Famille de Loir-et-Cher (CDEF 41)



Le CDEF 41 a pour missions la protection, l'accompagnement, l'accueil de jour et l'hébergement en urgence de l'enfant. Il dispose également d'un centre parental.

- 📍 11 rue de Flandres  
41000 Blois
- ☎ 02 54 90 20 50
- ✉ [accueil@cdef41.fr](mailto:accueil@cdef41.fr)
- 🌐 [cdef41.fr](http://cdef41.fr)

### Centre d'Information sur les Droits des Femmes et des Familles (CIDFF)



Le CIDFF informe les femmes, notamment sur l'accès aux droits, la lutte contre les violences, la parentalité, la santé et la sexualité.

- 📍 28 rue des Écoles  
41000 Blois
- ☎ 02 54 42 17 39
- 🌐 [loiretcher.cidff.info](http://loiretcher.cidff.info)

### Annuaire des sages-femmes Conseil national de l'Ordre



Le site [ordre-sages-femmes.fr](http://ordre-sages-femmes.fr) vous permet de trouver une sage-femme pour des consultations de prévention, de santé et de suivi pour les femmes de tout âge.

- ✉ [cd41@ordre-sages-femmes.fr](mailto:cd41@ordre-sages-femmes.fr)
- 🌐 [ordre-sages-femmes.fr/annuairesflib](http://ordre-sages-femmes.fr/annuairesflib)

## Soutien à l'allaitement

## Tout P'tits 41



L'association organise des permanences consacrées à l'allaitement maternel :

- Le jeudi, de 15h à 18h, au Centre Hospitalier de Blois (sur rendez-vous)
- Le lundi après-midi et le vendredi matin, au Bâtiment 84 à Bracieux

## Centre Hospitalier de Blois :

- 📍 Maternité du Centre Hospitalier de Blois (2<sup>e</sup> étage)  
Mail Pierre Charlot  
41000 Blois

## Bâtiment 84 – Maison des Générations et de la Culture :

- 📍 31 rue de Candy - 41250 Bracieux

☎ 06 67 08 50 90

✉ [toutptits41@gmail.com](mailto:toutptits41@gmail.com)

🌐 [toutptits41.wixsite.com/site](http://toutptits41.wixsite.com/site)

📘 [Tout p'tits 41](#)

📷 [toutptits41](#)

## Lactarium, CHR d'Orléans et CHRU de Tours



Le lactarium collecte, pasteurise et stocke le lait maternel.

Il redistribue le lait à des enfants prématurés.

Le lactarium est également un centre de conseil et de soutien à l'allaitement maternel.

## Centre Hospitalier Régional Universitaire de Tours :

- 📍 CHRU Bretonneau  
Bâtiment Claudine Amiel Tison  
Boulevard Tonnellé  
37000 Tours

☎ 02 47 47 37 34

## Centre Hospitalier Régional d'Orléans :

- 📍 Point rouge (2<sup>e</sup> étage)  
14 avenue de l'Hôpital  
45100 Orléans

☎ 02 38 74 41 81

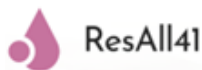
🌐 [association-des-lactariums-de-france.fr](http://association-des-lactariums-de-france.fr)

## STRUCTURE

## DESCRIPTION

## CONTACT

Réseau Allaitement  
maternel du Loir-et-Cher  
(ResAll 41)



Annuaire des personnes-ressources en matière d'allaitement maternel pour faciliter l'accès aux informations.

**Infoallaitement 41 :**  
☎ Martine : 06 76 21 07 44  
Élodie : 06 21 83 66 24  
Kathy : 06 65 16 76 40  
✉ [toutptits41@gmail.com](mailto:toutptits41@gmail.com)  
🌐 [resall41.webnode.fr](http://resall41.webnode.fr)

## Antipoison

Centre antipoison  
Grand Ouest, CHU d'Angers



Des médecins, pharmaciens et infirmiers donnent des conseils et la conduite à tenir pour tout cas d'intoxication.  
Service joignable 24h/24.

☎ 02 41 48 21 21  
🌐 [centres-antipoison.net/capangers](http://centres-antipoison.net/capangers)

## Handicap

Entraide Naissance  
Handicap (ENH 41)



L'association soutient et conseille les parents d'enfant porteur de handicap, à partir de la naissance et tout au long de la vie de l'enfant.

☎ 07 62 32 47 82  
02 54 70 43 01  
✉ [asso.enh@gmail.com](mailto:asso.enh@gmail.com)  
🌐 [enh41.fr](http://enh41.fr)  
**Maternité du Centre Hospitalier de Blois :**  
☎ 02 54 55 62 40

Pôle Ressources  
Handicap (PRH 41)



Le PRH 41 a pour mission d'apporter des réponses aux familles d'enfant porteur de handicap, de soutenir les parents et de proposer un accompagnement à la parentalité si besoin, ainsi qu'un accompagnement auprès des professionnels.

☎ 06 75 53 97 15  
✉ [prh41@adapei41.org](mailto:prh41@adapei41.org)  
🌐 [adapei41.org/etablissements-et-services](http://adapei41.org/etablissements-et-services)

## STRUCTURE

### CapParents

Service régional  
d'Accompagnement à la  
Parentalité des Personnes  
en situation de Handicap  
(SAPPH)



## DESCRIPTION

CapParents peut apporter un soutien et un accompagnement aux parents et aux futurs parents en situation de handicap, du désir d'enfant jusqu'aux 18 ans de leur enfant.

L'équipe, composée d'une ergothérapeute, d'une psychologue, d'une assistante sociale, d'une sage-femme et d'un éducateur de jeunes enfants, intervient sur l'ensemble de la région Centre-Val de Loire.

## CONTACT

☎ 02 47 76 05 08

✉ [sapph.cvl@apf.asso.fr](mailto:sapph.cvl@apf.asso.fr)

🌐 [pole-domicile-37.apf-francehandicap.org/cap-parents-centre-val-loire](http://pole-domicile-37.apf-francehandicap.org/cap-parents-centre-val-loire)

Plateforme de Coordination  
et d'Orientation  
pour suspicion de Trouble  
du Neuro-Développement  
(PCO-TND 41)



La plateforme accompagne les enfants de 0 à 6 ans présentant des signes de Trouble du Neuro-Développement (TND). Elle coordonne le parcours de bilans et d'interventions précoces, et oriente pour un dépistage du TND.

📍 Centre Hospitalier de Blois :

Mail Pierre Charlot  
41000 Blois

☎ 02 54 55 63 98

✉ [pcotnd41@ch-blois.fr](mailto:pcotnd41@ch-blois.fr)

🌐 [annuaire.autismeinfoservice.fr/files/uploads/fiche/dyn/flyer-pco-tnd\\_2025.pdf](http://annuaire.autismeinfoservice.fr/files/uploads/fiche/dyn/flyer-pco-tnd_2025.pdf)

## Deuil périnatal

Jusqu'à la Mort  
Accompagner la Vie  
(JALMALV 41)



L'association offre un soutien à la parentalité lors d'un deuil périnatal, en proposant notamment des groupes de parole.

📍 18 rue Roland Dorgeles  
41000 Blois

☎ 02 54 42 26 31

✉ [jalmalv41@orange.fr](mailto:jalmalv41@orange.fr)

🌐 [jalmalv-federation.fr/annuaire/listing/accompagnement-en-loir-et-cher](http://jalmalv-federation.fr/annuaire/listing/accompagnement-en-loir-et-cher)



0-6  
ans

## LIEUX D'ACCUEIL ENFANT-PARENT (LAEP)



### STRUCTURE D'ACCUEIL

#### La Maison qui roule



### DESCRIPTION

Lieu d'accueil itinérant, confidentiel, gratuit et sans rendez-vous pour les parents/co-parents et leurs enfants de 0 à 6 ans, porté par l'association Tout P'tits 41.

### CONTACT

☎ 06 67 08 50 90

✉ [toutptits41@gmail.com](mailto:toutptits41@gmail.com)

🌐 [toutptits41.wixsite.com/site](http://toutptits41.wixsite.com/site)

📘 [Tout p'tits 41](#)

📷 [toutptits41](#)



Le Lieu d'Accueil Enfant-Parent « La Maison qui roule » des Tout P'tits 41, en itinérance à La Ferté-Saint-Cyr.

## FOCUS



**À bord de son véhicule, La Maison qui roule, Lieu d'Accueil Enfant-Parent (LAEP) itinérant, sillonne le territoire du Grand Chambord pour venir à la rencontre des familles.**

L'équipe propose des ateliers pour favoriser le lien enfant-parent autour de jeux, de livres et de praticables stimulant la motricité et la socialisation entre les enfants, ainsi que des rencontres avec des professionnels de la petite enfance. Les familles sont libres de venir le temps qu'elles souhaitent.

Cet **accueil itinérant** - pour les enfants de 0 à 6 ans - a lieu sur des communes du territoire le mardi matin (9h30-12h30). Des **permanences** sont dédiées aux 1000 premiers jours de l'enfant (du 4<sup>e</sup> mois de grossesse jusqu'aux 2 ans de l'enfant) le mardi après-midi (13h-15h30).

Retrouvez le **planning du LAEP** et des permanences sur le site Internet des Tout P'tits 41 : [toutptits41.wixsite.com/site](http://toutptits41.wixsite.com/site) > *Planning et évènements*

## STRUCTURE D'ACCUEIL

## DESCRIPTION

## CONTACT

### La Maison Ouverte

📍 Blois



Structure d'accueil pour les parents et les enfants âgés de 0 à 3 ans. Des professionnels spécialisés dans la relation parents-enfants sont disponibles. L'objectif de ce lieu est de promouvoir la prévention des troubles du développement chez l'enfant et de favoriser leur socialisation.

- 📍 26 A rue Loïc Carradec  
41000 Blois
- ☎ 02 54 42 84 68
- ✉ [la.maison.ouverte41@orange.fr](mailto:la.maison.ouverte41@orange.fr)
- 🌐 [lamaisonouverte.webnode.fr](http://lamaisonouverte.webnode.fr)

### La Maisonnette

📍 Contres

LA MAISONNETTE

Lieu d'Accueil  
ENFANTS  
PARENTS



Structure d'accueil itinérant pour les parents et les enfants âgés de 0 à 4 ans. Lieu d'écoute, d'échanges et de socialisation dans une atmosphère conviviale.

- 📍 8 rue de la Gare  
41700 Le Controis-en-Sologne
- ☎ 06 33 94 54 48
- ✉ [lamaisonnette@val2c.fr](mailto:lamaisonnette@val2c.fr)
- 🌐 [val2c.fr/au-quotidien/enfance-et-jeunesse/la-maisonnette](http://val2c.fr/au-quotidien/enfance-et-jeunesse/la-maisonnette)

### Les Pâtes au Beurre

📍 Blois



Lieu d'accueil, confidentiel, gratuit et sans rendez-vous pour les parents d'enfants et d'adolescents, et les futurs parents. Ils peuvent venir avec ou sans leur(s) enfant(s) et sont reçus par deux professionnels (psychologues, psychomotriciens, psychanalystes ou psychiatres).

- 📍 12 bis - 14 avenue de Vendôme  
41000 Blois
- ☎ 02 36 41 89 33
- ✉ [blois@lespatesaubeurre.fr](mailto:blois@lespatesaubeurre.fr)
- 🌐 [lespatesaubeurre.fr](http://lespatesaubeurre.fr)
- 📍 [PAB41](http://PAB41) Les pâtes au Beurre

## STRUCTURE D'ACCUEIL

## DESCRIPTION

## CONTACT

### Le Petit Saint-Ex

📍 Romorantin-Lanthenay



Animation de la vie sociale, activités socio-culturelles (temps d'échanges pour les parents, ateliers...).

📍 **Espace Saint-Exupéry :**  
Rue de l'Abbé Maurice Leroux  
41200 Romorantin-Lanthenay

☎ 02 54 76 16 05

✉ [saintexupery@romorantin.fr](mailto:saintexupery@romorantin.fr)

🌐 [romorantin.com](http://romorantin.com)  
> [Espace Saint-Exupéry/](#)  
[Centre Social](#)

## Maison de services et d'activités

### Centre social La Chrysalide

📍 Vineuil



Animation de la vie sociale et activités socio-culturelles pour les familles.

📍 13 rue des Écoles  
41350 Vineuil

☎ 02 54 45 54 70

✉ [animation@ciasdublaisois.fr](mailto:animation@ciasdublaisois.fr)

🌐 [ciasdublaisois.fr/1129-  
presentation-de-la-  
chrysalide.htm](http://ciasdublaisois.fr/1129-presentation-de-la-chrysalide.htm)



2 mois  
-  
3 ans

## ÉTABLISSEMENTS D'ACCUEIL DU JEUNE ENFANT (EAJE)

### STRUCTURE D'ACCUEIL

### DESCRIPTION

### CONTACT

#### Micro-crèche

#### Au jardin de l'enfance

#### 3 sites :

#### Au jardin de l'enfance

📍 Bracieux

#### L'envolée des pissenlits

📍 Tour-en-Sologne

#### À l'orée du bois

📍 Chambord



Établissement d'accueil collectif régulier, pouvant accueillir jusqu'à 12 enfants, excepté pour *À l'orée du bois*, qui peut accueillir jusqu'à 10 enfants.

#### Au jardin de l'enfance :

- 📍 31 D rue de Candy  
41250 Bracieux
- ☎ 02 59 16 25 52 - 06 30 82 10 61

#### L'envolée des pissenlits :

- 📍 6 Résidence du Bourg  
41250 Tour-en-Sologne
- ☎ 02 54 70 43 80 - 06 30 82 10 61

#### À l'orée du bois :

- 📍 6 Route de Bracieux  
41250 Chambord
- ☎ 02 54 45 19 88 - 06 30 82 10 61

✉ [aujardindelenfance@gmail.com](mailto:aujardindelenfance@gmail.com)

🌐 [microcreches-aujardindelenfance.com/contact](http://microcreches-aujardindelenfance.com/contact)

📘 [Au jardin de l'enfance-micro crèches](#)

## STRUCTURE D'ACCUEIL

## DESCRIPTION

## CONTACT

### La Maison de Cécile

📍 Mont-près-Chambord



Établissement d'accueil collectif régulier, pouvant accueillir jusqu'à 10 enfants.

- 📍 13 rue des Martineaux  
41250 Mont-près-Chambord
- ☎️ 02 54 70 73 39
- ✉️ [catherine.regnier@montpreschambord.fr](mailto:catherine.regnier@montpreschambord.fr)
- 🌐 [montpreschambord.fr](http://montpreschambord.fr)  
> [La micro-crèche](#)

## Crèche

### Les Petits Loups

📍 Huisseau-sur-Cosson



Établissement proposant un accueil collectif régulier, occasionnel ou en urgence. L'équipe de professionnels de la petite enfance accueille jusqu'à 13 enfants.

- 📍 2 et 4 allée des Champs de Ligny  
41350 Huisseau-sur-Cosson
- ☎️ 02 54 20 31 89
- ✉️ [lpl.huisseau@people-and-baby.com](mailto:lpl.huisseau@people-and-baby.com)
- 🌐 [people-and-baby.com/creches/les-petits-loups-41-huisseau-sur-cosson](http://people-and-baby.com/creches/les-petits-loups-41-huisseau-sur-cosson)

## Multi-accueil

### Graine de Malice

📍 Saint-Laurent-Nouan



Établissement d'accueil collectif proposant un accueil régulier et/ou occasionnel. L'équipe de professionnels de la petite enfance accueille jusqu'à 20 enfants.

- 📍 34 rue des Écoles  
41220 Saint-Laurent-Nouan
- ☎️ 02 54 87 19 18
- ✉️ [halte.garderie@stlaurentnouan.fr](mailto:halte.garderie@stlaurentnouan.fr)
- 🌐 [stlaurentnouan.fr](http://stlaurentnouan.fr)  
> [Crèche Graine de Malice](#)



0-4  
ans

## RELAIS PETITE ENFANCE (RPE)

ANCIENNEMENT RELAIS DES ASSISTANTES MATERNELLES (RAM)

### INFORMATIONS - CONSEILS - ATELIERS

#### Accompagner les parents dans leur recherche d'un mode d'accueil en :

- les informant sur l'ensemble de l'offre d'accueil existante sur le territoire ;
- facilitant la mise en relation avec les assistant(e)s maternel(le)s et, le cas échéant, avec les accueils à domicile ;
- les accompagnant pour répondre à des besoins spécifiques, notamment des solutions en horaires atypiques ;
- les accompagnant dans leur rôle de particulier employeur.

#### Accompagner les assistant(e)s maternel(le)s en :

- les informant sur le cadre d'exercice du métier ;
- les accompagnant dans leurs démarches d'inscription et de déclaration sur [monenfant.fr](http://monenfant.fr) ;
- proposant des temps d'échanges entre assistant(e)s maternel(le)s sur leurs pratiques professionnelles ;
- organisant des ateliers d'éveil pour les enfants accueillis par les professionnels ;
- facilitant une dynamique de formation continue.

## STRUCTURE

## DESCRIPTION

## CONTACT

RPE

📍 Mont-près-Chambord



+ RPE itinérant : **Bracieux**

Accessible aux parents et aux assistant(e)s maternel(le)s des communes de Mont-près-Chambord, Huisseau-sur-Cosson et Bracieux.

☎ 02 54 70 73 39

✉ [odessa.molitor@montpreschambord.fr](mailto:odessa.molitor@montpreschambord.fr)

🌐 [montpreschambord.fr](http://montpreschambord.fr)  
> [Relais Petite Enfance Itinérant](#)

RPE

📍 Saint-Laurent-Nouan



Accessible aux parents et aux assistant(e)s maternel(le)s des communes proches.

☎ 02 54 87 19 18

✉ [relaispetiteenfance@stlaurentnouan.fr](mailto:relaispetiteenfance@stlaurentnouan.fr)

🌐 [stlaurentnouan.fr](http://stlaurentnouan.fr)  
> [Le relais petite enfance](#)

## Autres informations dédiées à l'accueil du jeune enfant

Assistants maternels 41

Service du Conseil départemental de Loir-et-Cher



Ce service permet aux assistant(e)s maternel(le)s de se faire connaître auprès des parents, et aux parents de trouver un(e) assistant(e) maternel(le).

☎ 02 54 58 54 91  
02 54 58 54 92

✉ [assistant-maternel-41.fr/nous-contacter](http://assistant-maternel-41.fr/nous-contacter)

🌐 [assistant-maternel-41.fr](http://assistant-maternel-41.fr)

monenfant.fr

CAF de Loir-et-Cher



Ce site vous accompagne dans votre vie de parent et dans la recherche d'un mode d'accueil.

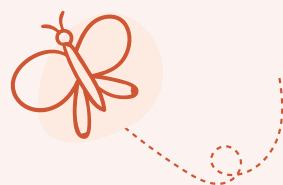
✉ [monenfant.fr/comment-nous-contacter](http://monenfant.fr/comment-nous-contacter)

🌐 [monenfant.fr](http://monenfant.fr)



3-11  
ans

## ACCUEILS DE LOISIRS SANS HÉBERGEMENT (ALSH)



LES MERCREDIS ET PENDANT LES VACANCES SCOLAIRES

### STRUCTURE D'ACCUEIL

**Les Bracicotins**

📍 Bracieux



+ Communes associées :  
**Bauzy,  
Fontaines-en-Sologne,  
Neuvy et Tour-en-Sologne**

### DESCRIPTION

L'accueil de loisirs est ouvert, en dehors du temps scolaire, aux enfants de la commune et des communes associées. Les animateurs proposent des activités variées.

### CONTACT

☎ 02 54 46 50 70  
06 33 39 03 78

✉ [lesbracicotins@live.fr](mailto:lesbracicotins@live.fr)

🌐 [bracieux.fr](http://bracieux.fr)  
> Accueil de loisirs

📘 [Les Bracicotins](#)

## STRUCTURE D'ACCUEIL

## DESCRIPTION

## CONTACT

### Accueil de loisirs

📍 **Mont-près-Chambord**



+ Communes associées :  
**Bauzy et Neuvy**

L'accueil de loisirs est ouvert, en dehors du temps scolaire. Les animateurs proposent des activités variées.

- ☎ 09 61 65 00 73  
06 03 38 47 04
- ✉ [enfancejeunesse@montpreschambord.fr](mailto:enfancejeunesse@montpreschambord.fr)
- 🌐 [montpreschambord.fr](http://montpreschambord.fr)  
> Accueil de loisirs
- 📘 [Accueils de Loisirs MPC](https://www.facebook.com/Accueils-de-Loisirs-MPC)
- 📷 [accueils.de.loisirs.mpc](https://www.instagram.com/accueils.de.loisirs.mpc)

### Les Bambins Délirants

📍 **Huisseau-sur-Cosson**



L'accueil de loisirs est ouvert, en dehors du temps scolaire. Les animateurs proposent des activités variées.

- ☎ 02 54 20 31 35  
06 27 51 26 67
- ✉ [sej@huisseausurcosson.fr](mailto:sej@huisseausurcosson.fr)
- 🌐 [huisseausurcosson.fr](http://huisseausurcosson.fr)  
> ALSH - Les Bambins Délirants

### Bulle de Mômes

📍 **Saint-Laurent-Nouan**



L'accueil de loisirs reçoit les jeunes de 3 à 14 ans originaires de la commune, et des communes environnantes en fonction des places restantes, les mercredis et pendant les vacances scolaires. Les animateurs proposent des activités variées.

- ☎ 02 54 87 10 65
- ✉ [acm@stlaurentnouan.fr](mailto:acm@stlaurentnouan.fr)
- 🌐 [stlaurentnouan.fr](http://stlaurentnouan.fr)  
> Accueil de loisirs

## STRUCTURE D'ACCUEIL

## DESCRIPTION

## CONTACT

### Accueil de loisirs

📍 La Ferté-Saint-Cyr



L'accueil de loisirs est ouvert aux enfants, en dehors du temps scolaire.

Les animateurs proposent des activités variées.

☎ 06 38 91 52 17

✉ [centre.loisirs.lafertesaintcyr@orange.fr](mailto:centre.loisirs.lafertesaintcyr@orange.fr)

🌐 [lafertesaintcyr.fr](http://lafertesaintcyr.fr)  
> Accueil de loisirs

### Accueil de loisirs

📍 Montlivault



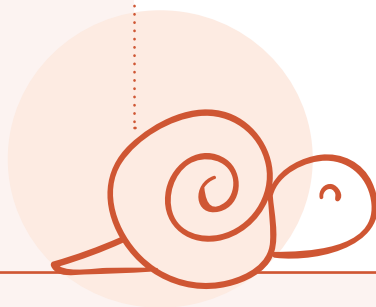
+ Communes associées :  
**Maslives,**  
**Saint-Dyé-sur-Loire**

L'accueil de loisirs est ouvert, en dehors du temps scolaire, aux enfants de la commune et des communes associées. Les animateurs proposent des activités variées.

☎ 02 54 20 64 06

✉ [enfance-jeunesse@montlivault.fr](mailto:enfance-jeunesse@montlivault.fr)

🌐 [montlivault.fr](http://montlivault.fr)  
> Accueil de loisirs



## STRUCTURE D'ACCUEIL

## DESCRIPTION

## CONTACT

### Accueil de loisirs

📍 **Saint-Claude-de-Diray**



L'accueil de loisirs est ouvert aux enfants en dehors du temps scolaire.  
La structure propose des activités variées.

☎ 02 54 20 53 58

✉ [clsh@saintclaudedediray.fr](mailto:clsh@saintclaudedediray.fr)

🌐 [saintclaudedediray.fr](http://saintclaudedediray.fr)  
> [Accueil de loisirs](#)

### Accueil de loisirs

📍 **Thoury-Crouy, basé à Crouy-sur-Cosson**



L'accueil de loisirs est ouvert aux enfants en dehors du temps scolaire.  
La structure propose des activités variées.

☎ 02 54 87 51 07

🌐 [crouysurcosson.fr](http://crouysurcosson.fr)  
> [Accueil de loisirs](#)



**N° d'urgences :**

Urgences : 15 / 112

Pompiers : 18

Urgence pour les personnes ne pouvant pas parler ou entendre : 114

Enfance en danger : 119

Ligne d'écoute destinée aux femmes victimes de violence : 3919

Violences intrafamiliales : 07 89 08 50 55

Centre anti-poison : 01 40 05 48 48

Équipe Mobile de Soins Psychiques en Périnatalité : 02 54 55 61 54



Visuels magnific - flaticon



Téléchargez l'application mobile des 1000 premiers jours  
du Ministère de la Santé :

Disponible sur  
App Store



Disponible sur  
Google play

