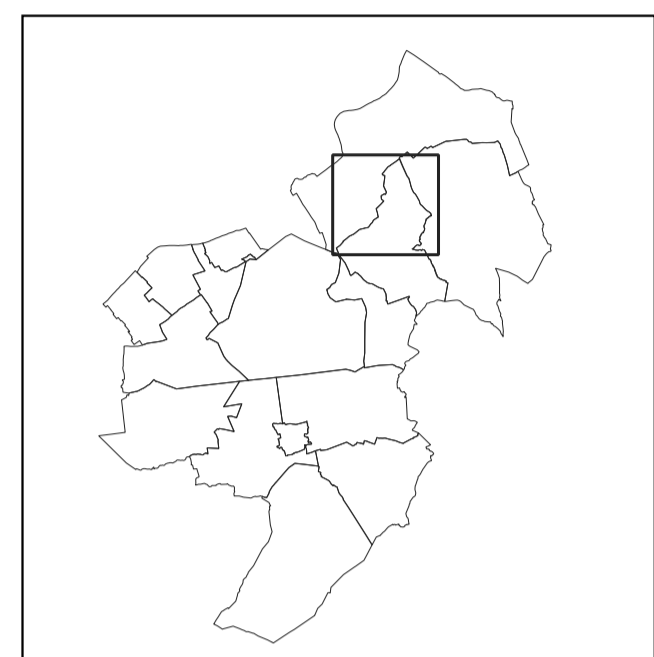


- Crouy-sur-Cosson
- Territoire communal - Partie Nord
- Règlement graphique

4.3  
CR01



Historique des procédures impactant le règlement graphique :  
- Elaboration approuvée le 2 mars 2020  
- Mise en compatibilité n°1 approuvée le 19 décembre 2022  
- Révision allégée n°1 approuvée le 1 juillet 2024

Vu pour être annexé à la délibération du Conseil Communautaire de la Communauté de Communes du Grand Chambord en date du 2 février 2025 approuvant la modification de droit commun du Plan Local d'Urbanisme intercommunal

Le Président,  
Gilles CLEMENT



1bis, rue Nicéphore Niepce  
45700 VILLEMARIEUR

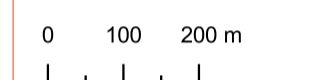
Tel : 02.38.89.87.79  
Mail : urbanisme@terr-am.fr



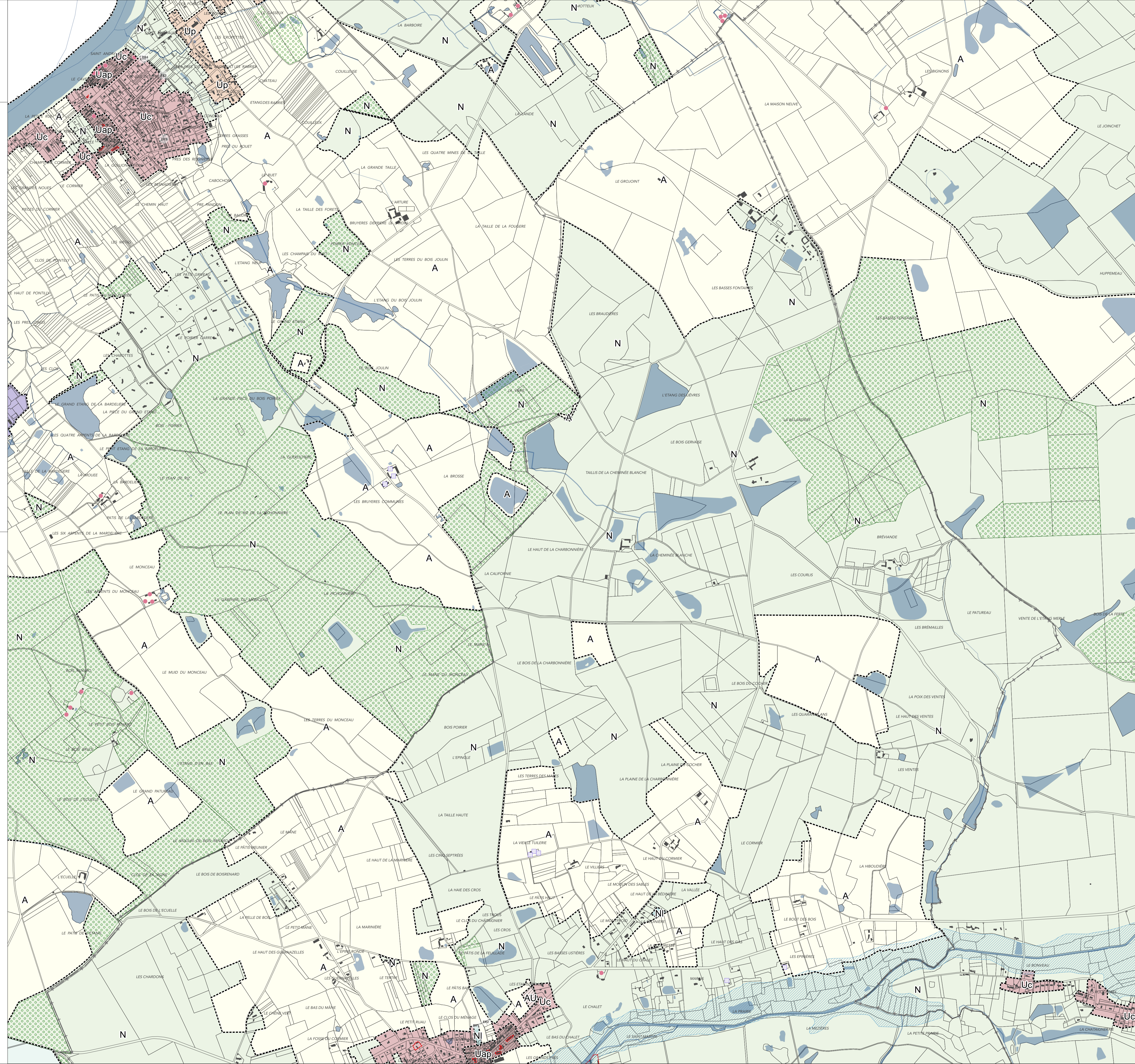
22, Avenue de la Sablière  
41250 BRACIEUX

Tel : 02.54.46.53.80  
Mail : contact@grandchambord.fr

Echelle : 1/10000



Source :  
DGI - Cadastre  
Droits réservés - 2025



- Délimitation de zone
- Uap - Zone urbaine patrimoniale
- Ub - Zone urbaine périphérique des coeurs de ville des pôles relais
- Uc - Zones périphériques des bourgs et des villages, et hameaux
- Uet - Secteur touristique à Bracieux
- Ue - Zone urbaine recevant principalement des constructions à vocation économique
- Uea - Secteur d'activités artisanales et agricoles
- Uec - Secteur d'activités mixtes avec commerces
- Up - Zone urbaine paysagère
- AU - Zone de développement urbain
- AUe - Zone de développement urbain destinée principalement aux constructions à vocation économique
- AUea - Secteur d'urbanisation future artisanale et agricole
- AUec - Secteur d'urbanisation future artisanale et commerciale
- AUms - Zone d'urbanisation future d'équipement médico-social
- AUt - Zone d'aménagement à vocation touristique
- AUtgh - Secteur d'urbanisation future à vocation résidentielle en lien avec les complexes touristiques et golffes
- AUtgt - Secteur d'urbanisation future à vocation touristique en lien avec les golfs
- A - Zone à vocation agricole
- Ap - Secteur agricole paysager
- N - Zone naturelle
- Nc - Secteur de château
- Nch - Secteur du domaine national de Chambord
- Ndh1 - Sous-secteur du projet du Domaine des Hayes - Château et dépendance
- Ndh2 - Sous-secteur du projet du Domaine des Hayes - Secteur dit "des Bordes"
- NJ - Secteur de jardin
- NL - Secteur naturel de loisirs

- Qualité architecturale, urbaine et paysagère
- Élément de patrimoine bâti à protéger (L 151-19 du Code de l'Urbanisme)
  - Espace boisé classé (L 113-2, L 421-4 du Code de l'Urbanisme)
  - Trame jardin (L 151-23 du Code de l'Urbanisme)
  - Zone agricole protégée (L 112-2 du Code Rural)
  - Secteur d'aléa inondation

- Mixité fonctionnelle
- Commerce à protéger (L 151-16 du Code de l'Urbanisme)
  - Bâtiment susceptible de changer de destination (L 151-11 2° du Code de l'Urbanisme)
  - Emplacement réservé (L 151-41 du Code de l'Urbanisme)
  - Orientation d'Aménagement et de Programmation (L 151-6 / L 151-7 du Code de l'Urbanisme)
  - Rayon de 2 km de maîtrise de l'urbanisation autour du centre nucléaire de production d'électricité
  - Périmètre de la Zone de Protection du Patrimoine Architectural, Urbain et Paysager (ZPPAUP)
  - Secteur d'aléa inondation

- Éléments cadastraux
- Surface bâtie
  - Limite parcellaire
  - Emprise de cimetière
  - Surface en eau
  - Limite Communale